

**RISCALDAMENTO
HEATING SYSTEM**

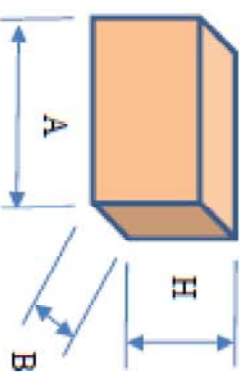
Modello / Model: VR18 -R18

Caratteristiche tecniche – technical features

Volume	18L
Raccordo Connector	G 3/4" (ISO 228)
Temperatura esercizio Working temperature	-10 + 99°C
Pressione massima Max pressure	PS 8 bar
Pressione di prova Test pressure	PT 11.5 bar
Pre-carica Precharged pressure	1.5 bar
Fluido Fluid	Aria + acqua Air + water
Ente notificato certificazione PED Notified body number	TUV 1936
Modulo Module	H + H1
N° certificato N° certificate	PED - I-2021-IT/Q-16-0023

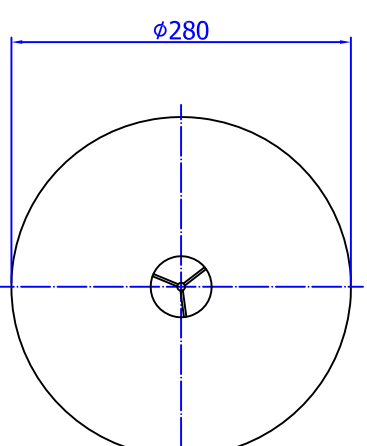
Imballo – packaging

Dimensioni (mm) Dimensions (mm)	A	B	H
Volume (m3) Volume (m3)	460	570	570
Peso (kg) Weight (kg)	3.3 kg		
Q.tà per cartone Q.ty for box	4	1	
Quantità per palette Q.ty for std pallet	64	42	

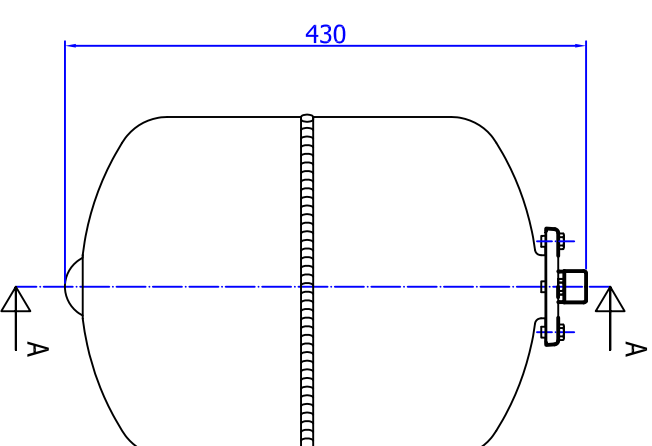
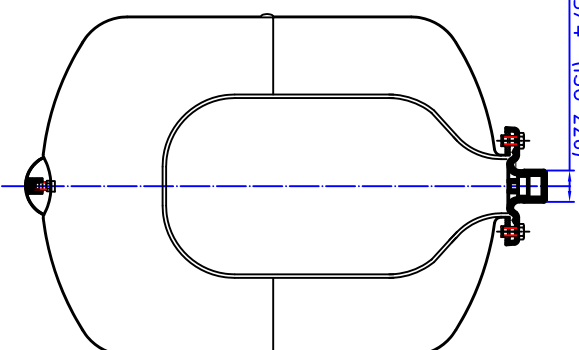


Parti di ricambio – spare parts

Codice Item	Materiale Material	Potabilità Potable	Trattamento Treatment	Immagine Image
Membrana Membrane ME018R	Gomma per acqua uso alimentare Rubber for potable water	X		
Controflangia Coverflange CFF095TRF008Z	Acciaio al carbonio Carbon steel	X	Zincatura Galvanized	
Viti Screws VIF011	Acciaio al carbonio Carbon steel		Zincatura Galvanized	
Valvola precarica Precharge Valve VAL003F	Ottone Brass		Zincatura Galvanized	



SEZ. A-A



DISEGNATO DA: FILIPETTO MARINO	DATA 15/04/2012	DENOMINAZIONE: VASO D'ESPANSIONE MOD. VR18 - R18	
CONTROLLATO DA: DAL MOLIN DARIO	DATA 15/04/2012	- EXPANSION TANK MOD. VR18 - R18	

ZILIO INDUSTRIES località FRIOLA C.A.P. 36050 - Pozzoleone (VI) Tel. 049/5957221	SPECIFICHE COLORE ROSSO/RED-RAL3000	SCALE 1:5	TOLLERANZE GENERALI SECONDO UNI ISO 2768-m DISEGNO/CODICE VR18 - R18
--	--	---------------------	--

Il presente disegno e' di esclusiva proprieta' di ZILIO INDUSTRIES e non puo' essere riprodotto ne' reso noto a terzi senza autorizzazione.