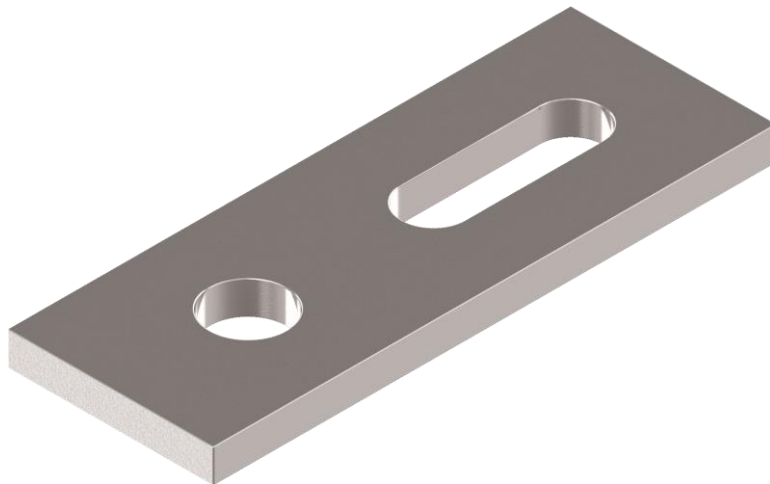




ADAPTERBLECH FÜR STOCKSCHRAUBEN



DATENBLATT
WS 9543 / WS9544

WS 9543 / WS 9544

TECHNISCHE SPEZIFIKATIONEN

Adapterbleche für Stockschrauben werden zur Befestigung und Ausrichtung von Aluminiumprofilen auf Dachkonstruktionen in Verbindung mit einer Stockschraube und Sechskant-Flanschnuttern verwendet. Durch das Langloch wird eine genaue Arretierung der Pfoile garantiert und trotz der Verwendung von qualitativ hochwertigen Materialien stellt das Adapterblech eine äußerst kosteneffiziente Lösung dar. Die WS 9543

Materialart	Edelstahl / Aluminum
Güte	A2 / EN-AW6063 T6
Oberfläche	Blank

/ 9544 sind auch fertig konfektioniert mit unseren Stockschrauben WS 9211 und dazugehörigen Flanschnuttern mit Sperrverzahnung (WS 9345) in Gestalt der WS 9216 erhältlich.

IHRE VORTEILE



KOSTENEFFIZIENT



SCHNELL ZU VERARBEITEN



ADAPTIVE AUSRICHTUNG

› Dank eines praktischen Langlochs

ANWENDUNG



ZUR VERBINDUNG VON ALUMINIUMPROFILIEN UND STOCKSCHRAUBEN



PHOTOVOLTAIKANLAGEN FLACHDACH



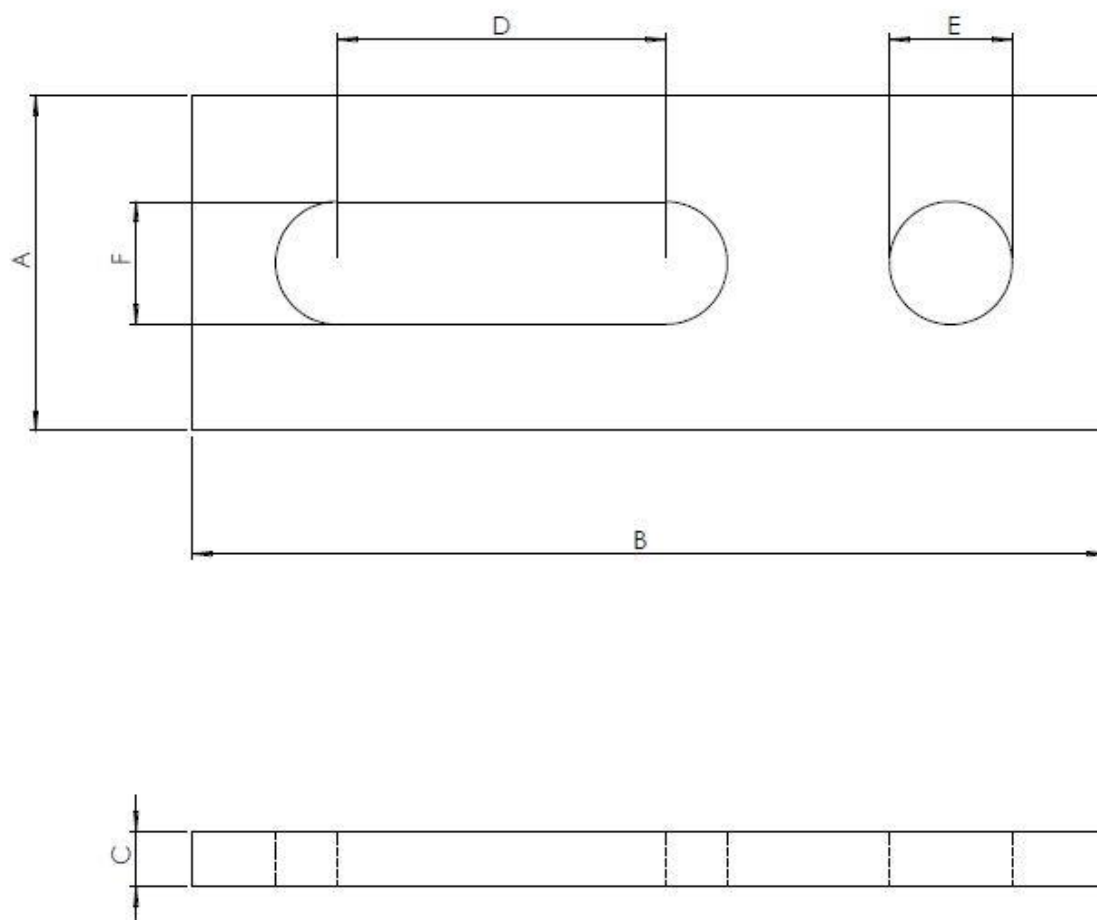
PHOTOVOLTAIKANLAGEN SCHRÄGDACH

GERNE BERATEN WIR SIE BEI IHRER ANWENDUNG.

T +49(0)202 / 26 32-0
info@wasi.de
www.wasi.de



MAßANGABEN (MM)



Artikelnummer	A	B	C	D	E	F
9543-2-82X30X5	30	82	5	29,5	11	11
9544-2-82X30X5	30	82	5	29,5	13	11

GERNE BERATEN WIR SIE BEI IHRER ANWENDUNG.

T +49(0)202 / 26 32-0
 info@wasi.de
 www.wasi.de

