

DACHDURCHFÜHRUNG

ROOF FEED-THROUGH



IHRE VORTEILE

YOUR ADVANTAGES

- Für alle Steildacheindeckungen: Ziegel, Schiefer, Schindel
- Erst die Leitung verlegen, dann die Haube montieren
- Komplettes Set

- *For all steep roofs: tile, slate, shingle*
- *First feed the pipe, than mount the hood*
- *Complete set*

I.
Führen Sie die Leitung durch
das Dach.

Feed the pipe through the roof.



II.
Schieben Sie das
Auflageblech von unten bis an
die Leitung heran und fixieren
dieses auf der
Unterkonstruktion.

*Slide the plate from below up
to the pipe and fix it on the
substructure.*

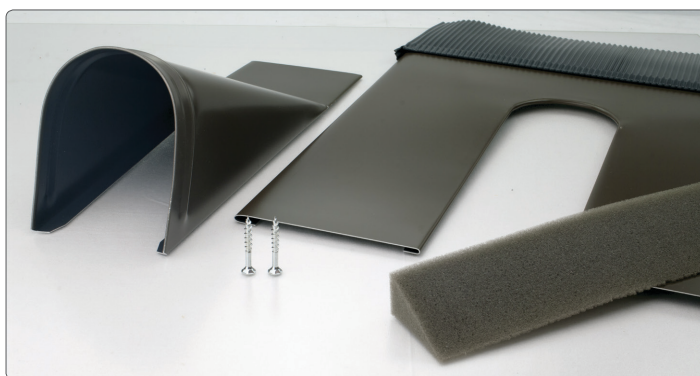


III.
Schieben Sie nun die
vorgefertigte Abdeckhaube bis
zum Anschlag auf das Aufla-
geblech.

*Slide the prefabricated
ducting hood onto the plate
until it stops.*



DACHDURCHFÜHRUNGSSET
ROOF FEED-THROUGH SET



SOLARE KOMPETENZ
AUS SACHSEN

STI Solar-Technologie-International GmbH
Seiferitzer Allee 14
D-08393 Meerane
Tel 0049 3764 795610
info@sti-solar.de

sti-solar.de