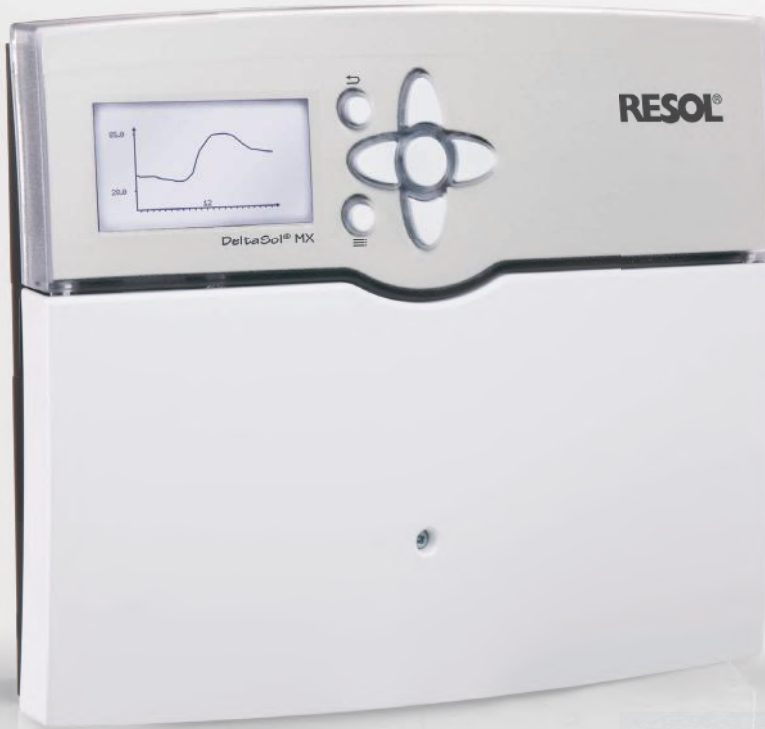



DeltaSol® MX



Das
Multitalent



rosenthal design 



Zertifiziert für den
nordamerikanischen Markt!

Die cLCus-Zertifizierung für den Regler bestätigt die Einhaltung der Anforderungen gemäß UL 60730-2-9 und CSA - E60730-2-9-01.

Der DeltaSol® MX ist der vielseitigste Systemregler für komplexe Solar- und Heizungsanlagen in unserem Programm. Er ist ideal, um solare mit nicht-solaren Anlagenteilen gemeinsam zu regeln.

Einfache Kombination und Parametrisierung von vorprogrammierten Wahlfunktionen für mehrere Millionen Hydraulikvarianten.

- Intuitive Benutzerführung und Zustandsvisualisierung
- Kontrastreiches Vollgrafikdisplay
- 14 Relaisausgänge
- 12 Eingänge für Temperatursensoren Pt1000, Pt500 oder KTY
- Bis zu 5 Erweiterungsmodule über RESOL VBus® (insgesamt 45 Sensoren und 39 Relais)
- Eingänge für analoge und digitale Grundfos Direct Sensors™
- Integrierte Ansteuerung von bis zu 4 Hocheffizienzpumpen über PWM-Ausgänge
- Datenaufzeichnung, Sicherung und Firmware-Updates über SD-Karte
- Drainback-Option

RESOL DeltaSol® MX
Preisgruppe A | Artikel-Nr.: 115 992 00

RESOL DeltaSol® MX – Komplettpaket
Inkl. 6 Sensoren Pt1000 (2 x FKP6, 4 x FRP6)
Preisgruppe A | Artikel-Nr.: 115 992 10



RESOL DeltaSol® MX
– SD3 Komplettpaket
Inkl. SD3 und 6 Sensoren Pt1000
(2 x FKP6, 4 x FRP6)
Preisgruppe A | Artikel-Nr.: 115 992 20

Kundenspezifische Bedruckungen und OEM-Versionen sind möglich. Fragen Sie unser Verkaufsteam.

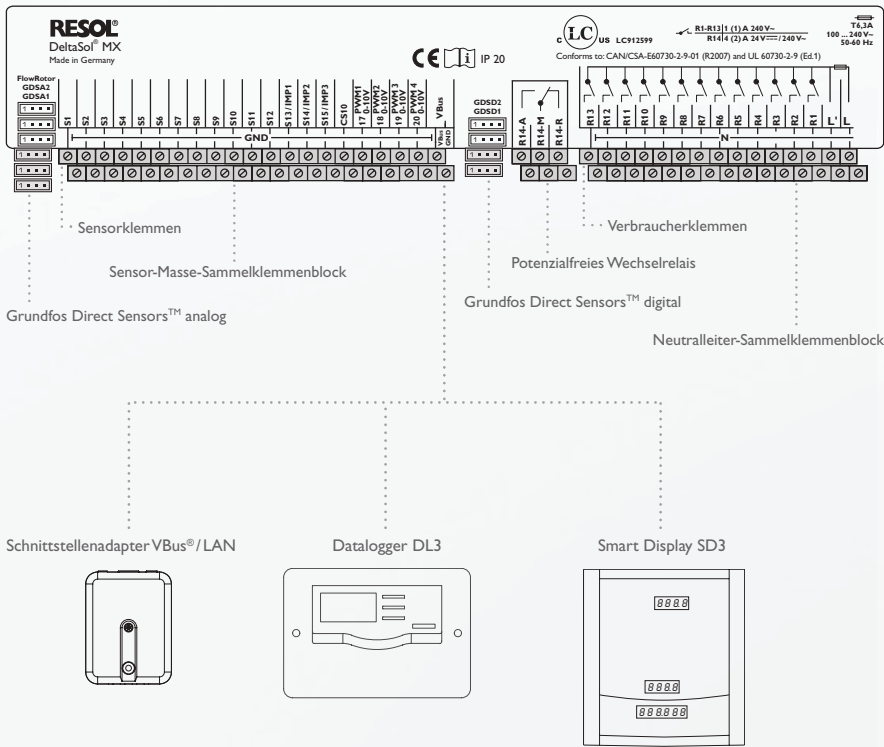


Besuchen Sie www.resol.de/videos für ein Produktvideo zu diesem Regler

Menüsprachen:



Elektrischer Anschluss



Zubehör



RESOL EM
Erweiterungsmodul mit 5 Relaisausgängen und 6 Sensoreingängen
Preisgruppe A | Artikel-Nr.: **145 440 80**



RESOL Datalogger DL3
Datalogger inkl. RESOL Service-CD, SD-Karte, Steckernetzteil, Netzwerk- und VBus®-Leitung
Preisgruppe A | Artikel-Nr.: **180 009 90**



Grundfos Direct Sensor™ VFS/RPS
Analogensensoren in verschiedenen Ausführungen



Grundfos Direct Sensor™ VFD/RPD
Digitalsensoren in verschiedenen Ausführungen

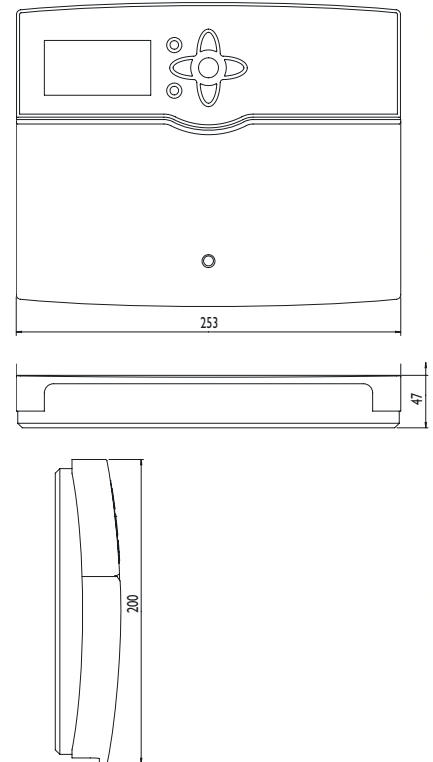


RESOL V40
Volumenmessteil V40 in verschiedenen Ausführungen



RESOL SP10
Sensor-Überspannungsschutz
Preisgruppe A | Artikel-Nr.: **180 110 70**

Technische Daten



Eingänge: 12 Eingänge für Pt1000, Pt500 oder KTY-Temperatur Sensoren (davon 7 für RTA12-Fernverstärker nutzbar), 3 Impulseingänge V40, 1 Eingang für einen CS10-Einstrahlungssensor, 4 Grundfos Direct Sensors™ (2 x analog, 2 x digital)

Ausgänge: 14 Relaisausgänge, davon 13 Halbleiterrelais zur Drehzahlregelung, 1 potenzialfreies Relais und 4 PWM-Ausgänge (auf 0-10 V umschaltbar)

PWM-Frequenz: 512 Hz

PWM-Spannung: 10,5 V

Schaltleistung: 1 (1) A 240 V~ (Halbleiterrelais)
4 (2) A 24 V= / 240 V~ (potenzialfreies Relais)

Gesamtschaltleistung: 6,3 A 240 V~

Versorgung: 100 ... 240 V~ (50 ... 60 Hz)

Anschlussart: Y

Leistungsaufnahme: < 1 W (Standby)

Wirkungsweise: Typ 1.B.C.Y

Bemessungsstoßspannung: 2,5 kV

Datenschnittstelle: RESOL VBus®

VBus®-Stromausgabe: 35 mA

Funktionen:

7 integrierte Wärmemengenzähler; Steuerung witterungsgeführter Heizkreise. Einstellbare Anlagenparameter und zuschaltbare Optionen (menügeführt), Bilanz- und Diagnosefunktionen, Funktionskontrolle gemäß BAFA-Richtlinie

Gehäuse: Kunststoff, PC-ABS und PMMA

Montage: Wandmontage, Schalttafel-Einbau möglich

Anzeige/Display: Vollgrafik-Display

Bedienung: 7 Drucktasten in Gehäusefront

Schutzart: IP 20/DIN EN 60529

Schutzklasse: I

Umgebungstemperatur: 0 ... 40 °C

Verschmutzungsgrad: 2

Maße: 253 x 200 x 47 mm

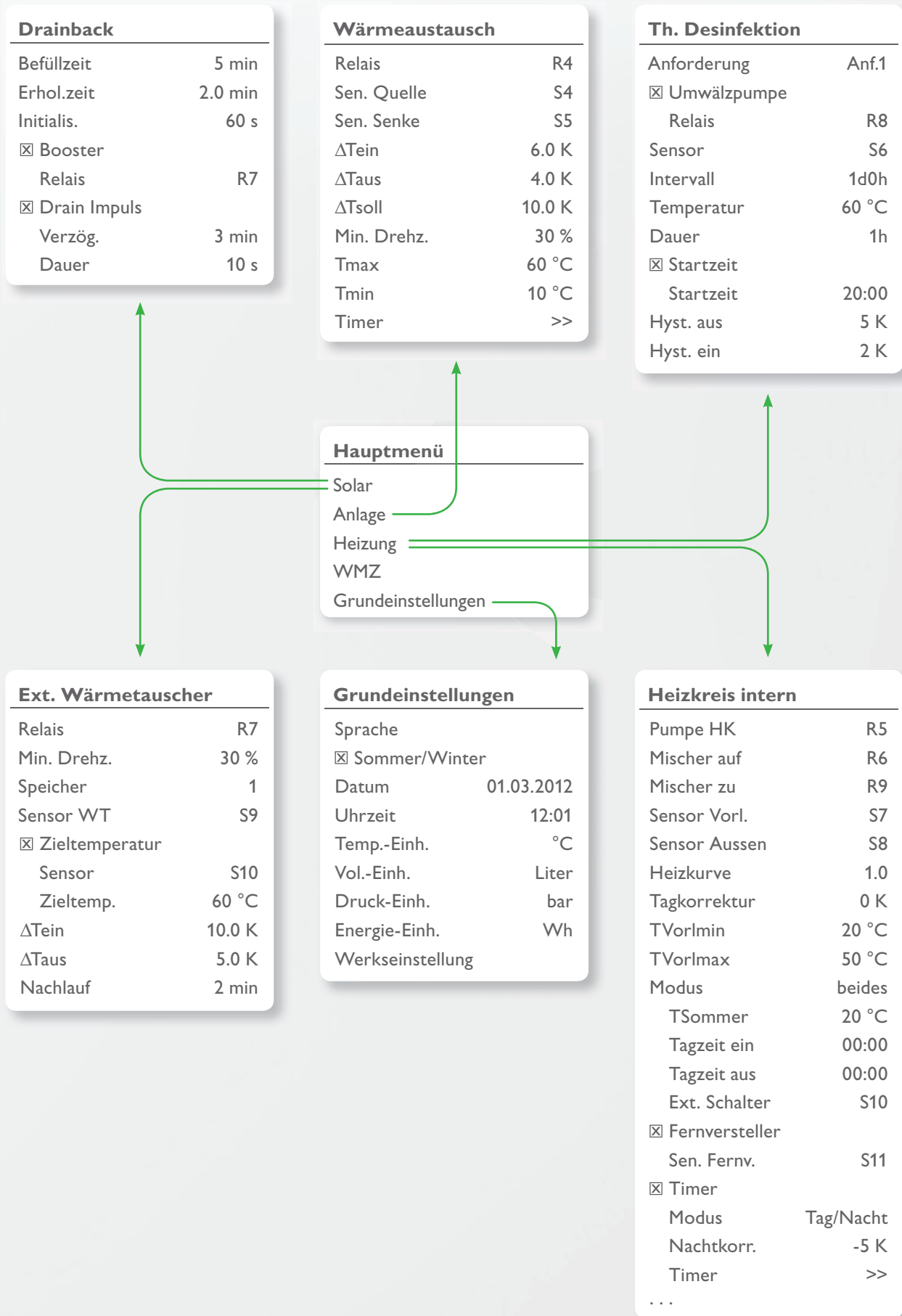
* Für die digitalen Eingänge sind folgende Sensorkombinationen möglich:

- 1 x RPD, 1 x VFD

- 2 x VFD, jedoch nur mit unterschiedlichen Durchflussbereichen

Bedienkonzept

Die vorprogrammierten Wahlfunktionen erleichtern die Parametrisierung:



Zu jeder Wahlfunktion gehört ein Menü mit allen notwendigen, eindeutig benannten Einstellkanälen.

Funktionsmöglichkeiten

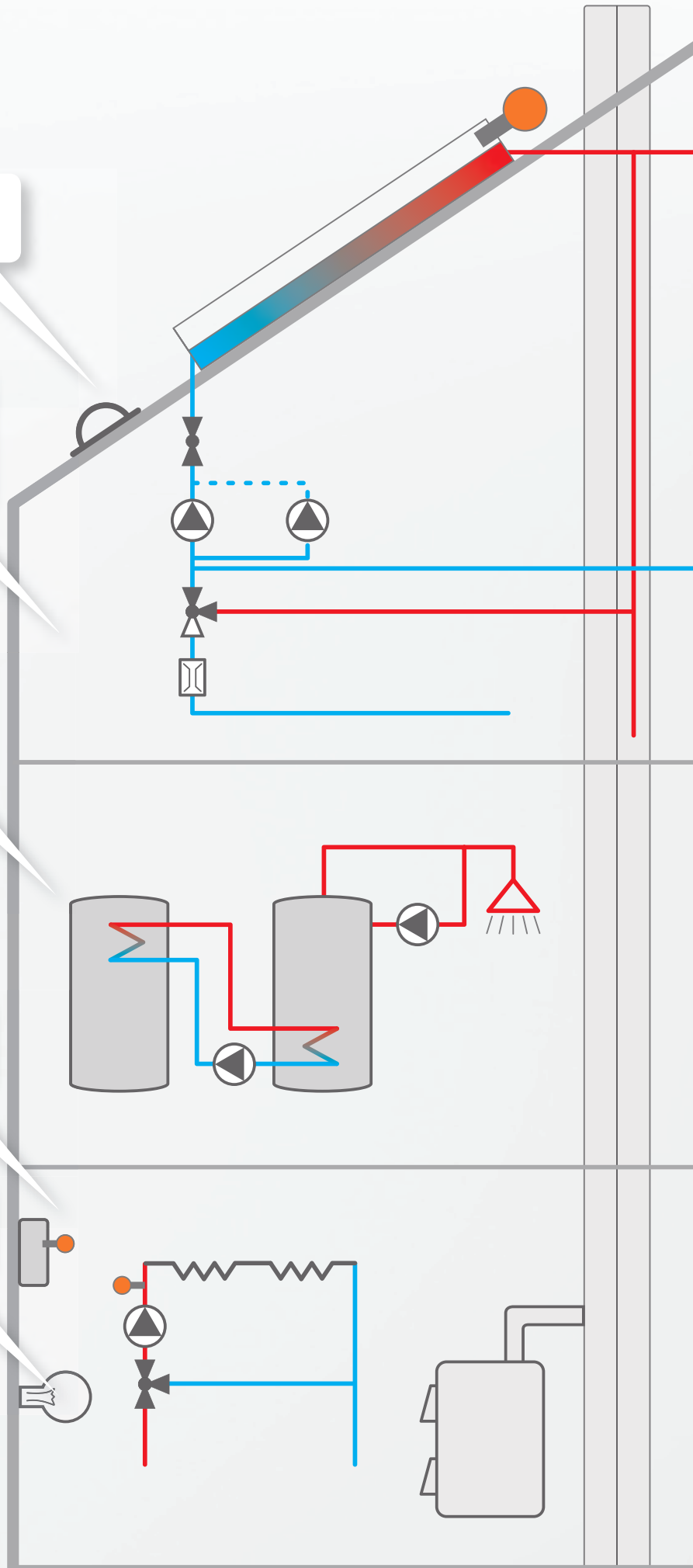
Strahlungsgeführter Bypass, Strahlungsschalter

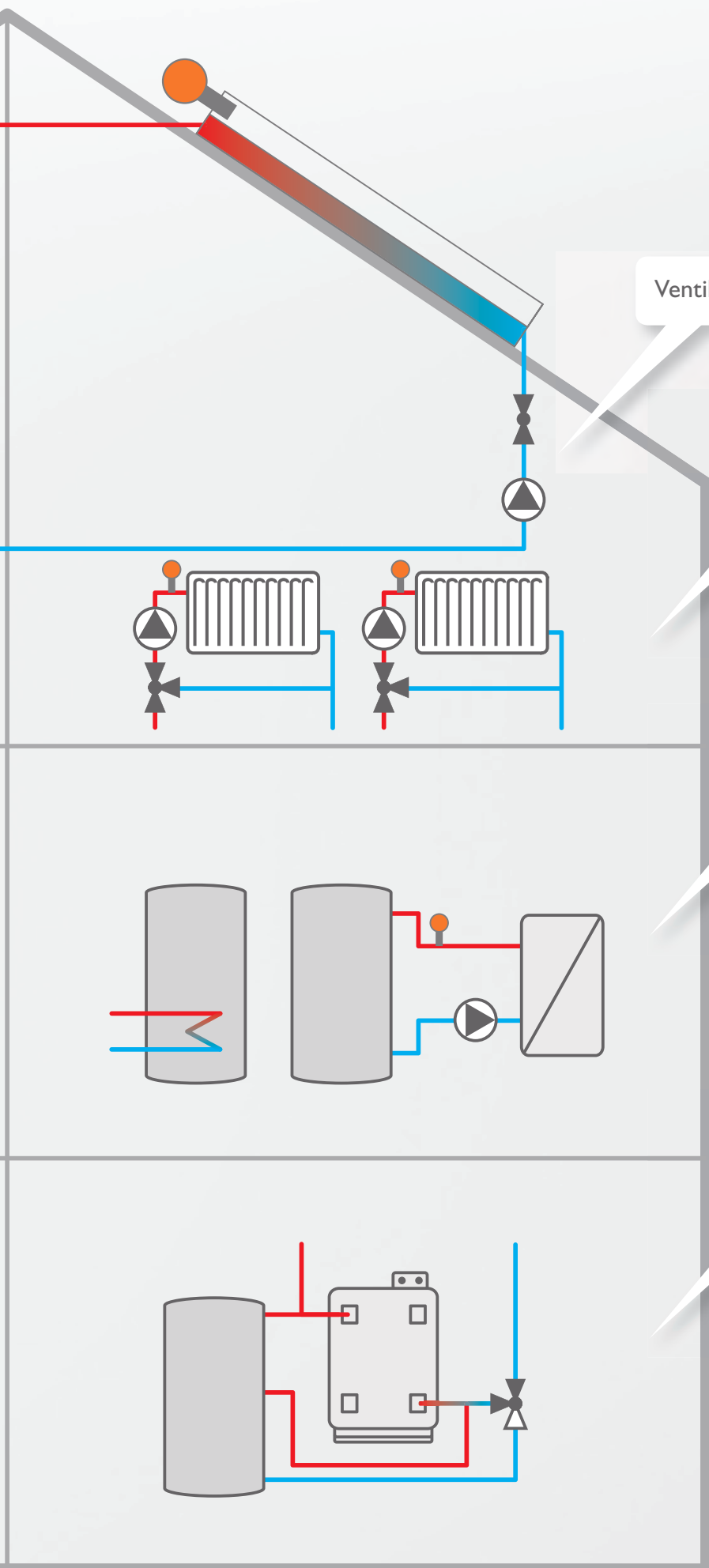
Zwillings- oder Boosterpumpe, wahlweise auch mit Volumenstromüberwachung – als vorprogrammierte Wahlfunktion

Zirkulation, Wärmeaustauschregelung, Thermische Desinfektion – als vorprogrammierte Wahlfunktionen

Fußbodenheizung mit Raumtemperaturüberwachung, Festbrennstoffkessel

Fehlerrelais-Funktion für optimale Funktionskontrolle





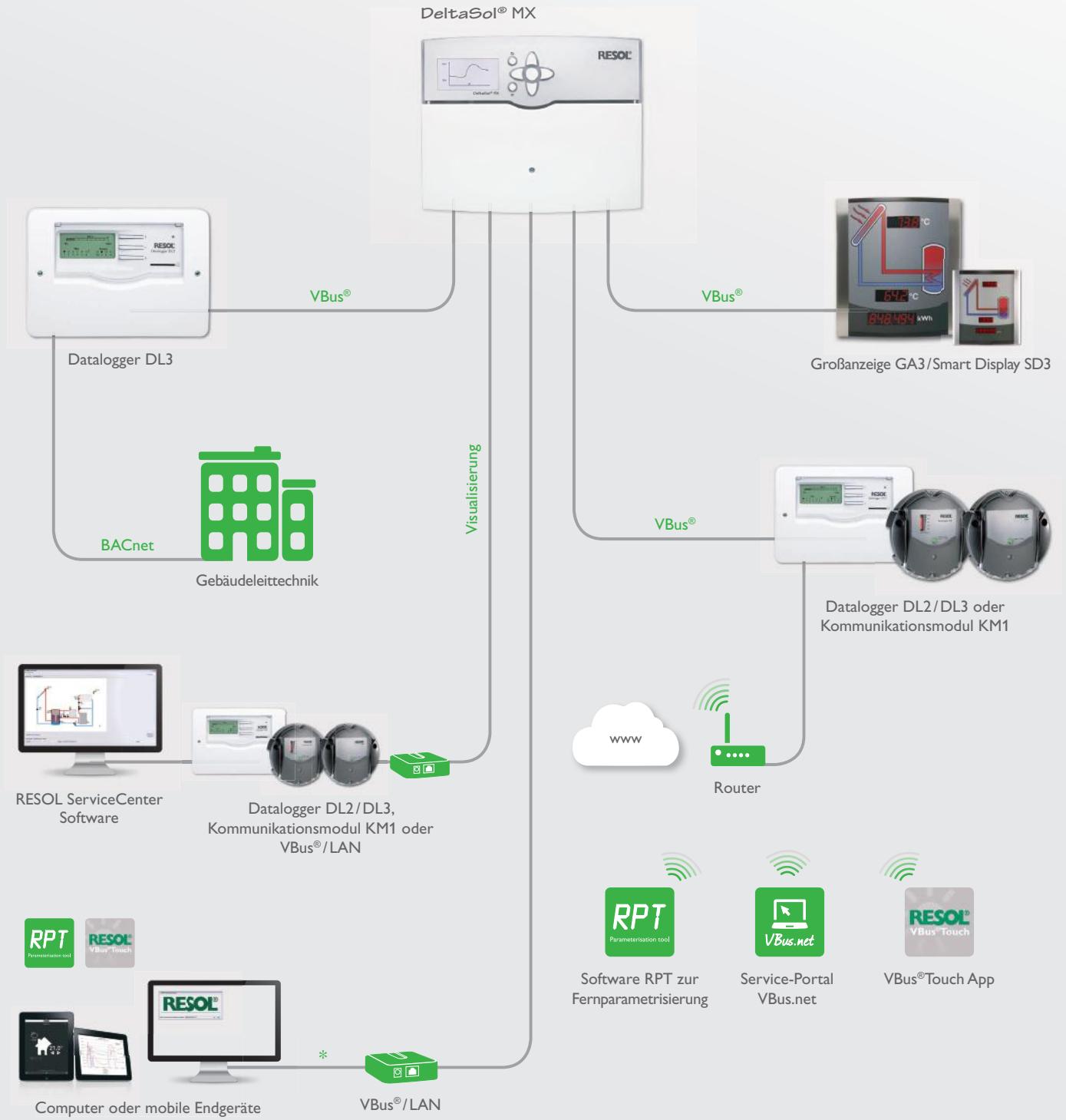
Ventil- oder Pumpenlogik

2 interne, mit Erweiterungsmodulen bis zu 5 weitere witterungsgeführte Heizkreise

Bis zu 5 Solarspeicher, externer Wärmetauscher mit Vorranglogik etc.

Heizkreis-Rücklaufanhebung, Brauchwassererwärmung – als vorprogrammierte Wahlfunktionen

Visualisierung / Parametrisierung



* LAN-Leitung oder Verbindung über WLAN-Access-Point